

ST2205 Demo Board 使用說明

此份說明適用於 ST2205 Demo board PCB-253，而不同模式的調整如下：

1. Internal ROM / External ROM (Emulation mode)

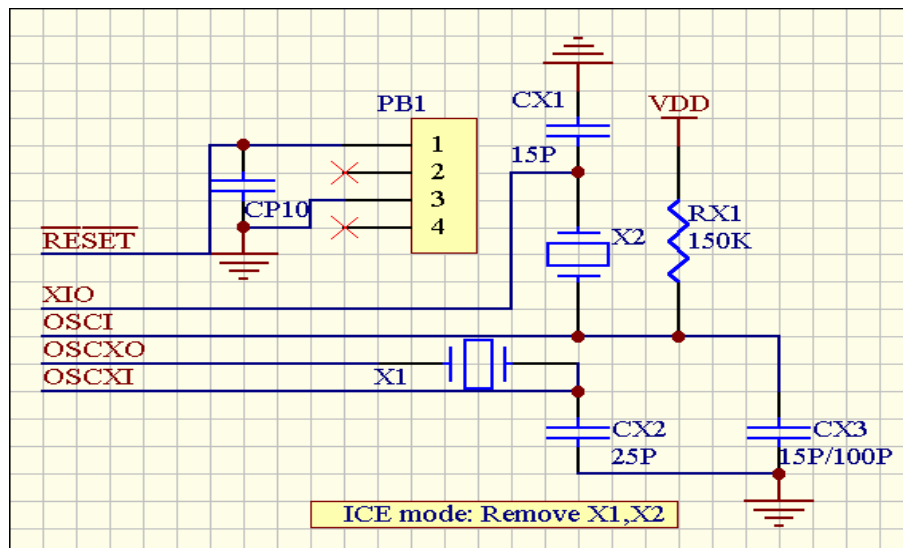
Internal ROM	External ROM(CS0)	Internal +External ROM(CS1)
J7 : 3-4	J7 : 2-3	J7 : 1-2 & 3-4

*U7 目前預設為 JP3 Jumper 為”040”，為 1~4Mb 容量。

*U7 當使用 8Mb 時，請移除 JP3 原先預設跳線且 short 到另外一點。

2. Resistor oscillator / Crystal oscillator

R-OSC	X' TAL
1. J8 : OPEN	1. J8 : 2-3
2. RX1 插上震盪電阻 (150K = 3V @ 4Mhz)	2. X2 插上震盪晶體
3. CX3 = 100pf	3. CX1 = 15pf
4. 移除 CX1 及 X2	4. 移除 RX1 及 CX3



4. LVR Level Setting

LVR	2.8V	2.1V
	J9 : 1-2	J9 : 2-3

5. Demo Board Diagram

